



Matrícula

de A a Z

**Guia para fazer sua matrícula
2011.2**





CENTRO ACADÊMICO DE ADMINISTRAÇÃO

Coordenação Geral

Ariana Oliveira

Coordenação de Finanças

João Ferreira

Juliana Martins

Preparação do Texto

Ariana Oliveira

Revisão

João Ferreira

Salustiano Fichel

APRESENTAÇÃO



Todo semestre a UFPI realiza a Matrícula Curricular. Mas infelizmente, o que deveria ser um processo simples, ainda é bastante confuso para alguns alunos.

O QUE É?

Este Guia objetiva fornecer informações sobre o processo de Matrícula Curricular, desde os primeiros passos para se efetivar a matrícula até quais disciplinas o estudante está apto a se matricular.

Mantenha este Guia sempre a mão, para esclarecer qualquer dúvida e, se necessário, procure a Coordenação do Curso ou Centro Acadêmico para auxiliá-lo na maior compreensão desse importante processo.

SUMÁRIO

1. QUAL O MEU FLUXOGRAMA?.....	5
2. QUAL DISCIPLINA POSSO PEGAR? QUAL NÃO POSSO?.....	6
3. EXCEÇÃO	8
4. ONDE ENCONTRAR AS DISCIPLINAS OFERTADAS PARA 2011.2?.....	10
5. DISCIPLINAS OPTATIVAS DO CURSO	11
6. DÚVIDAS FREQUENTES	13
7. DICAS PARA SUA MATRÍCULA.....	17

1. QUAL O MEU FLUXOGRAMA?

Você só deverá se matricular em disciplinas que constam no seu fluxograma. Caso contrário, a disciplina não irá valer para seu histórico.

Fluxograma/Currículo 3130-2: Alunos que ingressaram
ATÉ 2006.1

Fluxograma/Currículo 3130-3: Alunos que ingressaram
A PARTIR de 2006.2 DIURNO

Fluxograma/Currículo 3130-4: Alunos que ingressaram
A PARTIR de 2008 NOTURNO

2. QUAL DISCIPLINA POSSO PEGAR? QUAL NÃO POSSO?



OBS: As disciplinas citadas a seguir são referentes apenas à Oferta para 2011.2. Além destas, existem outras disciplinas que são válidas somente para alguns Fluxogramas, mas que não foram citadas abaixo. Verifique seu Fluxograma para saber qual disciplina você deve se matricular.

Disciplinas válidas somente para os alunos

DIURNO 3130-2

Microinformática (60h) – SEG/QUA – 14h às 16h

Disciplinas válidas somente para os alunos

DIURNO

Empreendedorismo (60h) – TER/QUI – 08h às 10h

Introdução à Filosofia (60h) – não foi ofertado

Ética (60h) – TER/QUI – 10h às 12h

Seminário de Elaboração do TC – Sex – 08h às 12h

(válido somente para 3130-3)

Disciplinas válidas somente para os alunos

NOTURNO

Empreendedorismo (90h) – Seg/Qua/Sex – 16h às 18h

Introdução a Filosofia e Ética (90h) - Seg/Qua/Sex – 18h às 20h

Seminário de TCC II (60h) – Sex – 18h às 22h

3. EXCEÇÃO

Alunos do DIURNO poderão se matricular em disciplina do NOTURNO (e vice-versa) somente se a disciplina constar nos dois Fluxogramas (DIURNO e NOTURNO) com exatamente o mesmo nome e carga horária. Logo abaixo, alguns exemplos para facilitar a compreensão:



Exemplo 1: Alunos do DIURNO poderão matricular-se em Economia Brasileira (60H) NOTURNO, pois também existe a disciplina Economia Brasileira (60H) DIURNO. Ou seja, essa disciplina serve para os alunos DIURNO e NOTURNO, pois ela consta em todos os fluxogramas com exatamente o mesmo nome e carga horária. Portanto, qualquer aluno pode pegá-la em qualquer horário ofertado, independente de qual seja seu fluxograma.

Exemplo 2: Alunos do 3031-3 não deverão matricular-se em, por exemplo, DESENVOLVIMENTO GERENCIAL (60H), pois a mesma só existe nos Fluxogramas 3130-2 e 3130-4 e não serve para os alunos do 3130-3.

Exemplo 3: Alunos do NOTURNO só deverão matricular-se em EMPREENDEDORISMO de carga horária 90H, pois essa carga horária é a que consta no seu fluxograma. Assim como alunos do DIURNO só deverão matricular-se em EMPREENDEDORISMO de carga horária 60H.

Exemplo 4: Alunos do DIURNO não deverão matricular-se em INTRODUÇÃO A FILOSOFIA E ÉTICA (90H), pois a mesma só existe nos Fluxograma NOTURNO e não serve para os alunos do DIURNO.



4. ONDE ENCONTRAR AS DISCIPLINAS OFERTADAS PARA 2011.2?

A Oferta de Disciplina encontra-se na versão impressa no Departamento e Coordenação do curso, onde contém todas as disciplinas ofertadas, ou no site da UFPI através do sistema ALUNO ONLINE > QUADRO DE HORÁRIO POR DEPARTAMENTO ou QUADRO DE HORÁRIO POR CURSO.

No Aluno Online, as disciplinas podem ser encontradas nos Links dos Departamentos conforme o quadro abaixo:

Lembrete!

Nos Links dos Departamentos encontram-se tanto as disciplinas para o curso de Administração como para os outros cursos. Então faça a sua busca baseando-se pelo fluxograma.

DISCIPLINAS DE:	DEPARTAMENTO DE:
Administração e Contábeis	Ciências Contábeis e Administrativas
Direito	Ciências Jurídicas
TIC e Estatística	Informática e Estatística
Matemática	Matemática
Psicologia	Fundamentos da Educação
Sociologia e Ciência Política	Ciências Sociais
Pesquisa, Ética e Filosofia	Filosofia
Economia	Ciências Econômicas

5. DISCIPLINAS OPTATIVAS DO CURSO

Apesar do nome, as DISCIPLINAS OPTATIVAS devem ser cursadas de forma obrigatória. A vantagem é que você pode escolher qual das OPTATIVAS ofertadas deseja cursar. Por exemplo: no curso DIURNO 3130-3, das 06 optativas ofertadas, o aluno deverá escolher apenas 03 para cursar.

Lembrete!

O aluno deverá ver em seu fluxograma quantas optativas ele precisará cursar.

OPTATIVAS DO DIURNO 3130-2

QNTD	DISCIPLINAS OPTATIVAS	CARGA HORÁRIA
1	Pesquisa Mercadológica	
2	Administração de Projetos	
3	Desenvolvimento Gerencial	
4	Empreendedorismo	
5	Administração por Objetivos	
6	Comunicação Administrativa	
7	Administração da Qualidade	
8	Planejamento Adm. Informações Gerenciais	

OPTATIVAS DO DIURNO 3130-3

QNTD	DISCIPLINAS OPTATIVAS	CARGA HORÁRIA
1	Gestão Ambiental	60H
2	Temas Emergentes	60H
3	Comércio Exterior	60H
4	Gestão do Conhecimento	60H
5	Gestão do Terceiro Setor	60H
6	Consultoria Organizacional	60H

VOCÊ SABIA???

No 3130.3, só devem ser ofertadas 02 optativas por respectivo Bloco e não todas, como muitos acham.

OPTATIVAS DO NOTURNO 3130-4

QNTD	DISCIPLINAS OPTATIVAS	CARGA HORÁRIA
1	Gestão do Conhecimento	60H
2	Administração de Serviços	60H
3	Gestão do Terceiro Setor	60H
4	Comércio Exterior	60H
5	Consultoria Organizacional	60H
6	Elaboração de Projetos	60H
7	Desenvolvimento Gerencial	60H
8	Logística Empresarial	60H



DÚVIDAS FREQUENTES

Nas perguntas abaixo você encontra resposta para a maioria de suas dúvidas...

Quando será o período de matrícula?

Dia 15/07: Matrícula para alunos com ingresso em 2011

Dia 18/07: Matrícula para alunos com ingresso em 2010

Dia 19 e 20/07: Matrícula para alunos com ingresso em 2009 e anos anteriores.

O que preciso pra fazer minha matrícula:

1. Saber o número da matrícula;
2. Saber o código das disciplinas que deseja se matricular. Este é disponibilizado na Oferta de Disciplinas (lista que contém todas as disciplinas ofertadas);

Quem pode fazer minha matrícula?

Você mesmo pode fazer sua matrícula ou enviar um representante.

Onde posso fazer a matrícula?

A matrícula poderá ser feita presencialmente na Coordenação do Curso ou através do [Aluno Online](#).

Caso o aluno opte pela matrícula online é preciso ter senha para acesso ao [Aluno Online](#). Os alunos que ainda não possuem senha podem se cadastrar através da página do aluno. Para criar a senha, o estudante deve informar o número da matrícula, CPF, identidade e data de nascimento.

Cuidado!!!

O Aluno Online costuma apresentar problemas, principalmente no período de Matrícula



Conselho:

Faça sua matrícula presencialmente.

Como saber se minha proposta de matrícula foi aceita?

A confirmação de matrícula será disponibilizada a partir do dia 25/07 no Aluno Online ou na Coordenação do curso.





Me matriculei em uma disciplina errada! E agora?

Não se preocupe. Você pode cancelá-la, **com exceção dos alunos do Noturno**, pois dia 26/07 acontece o Cancelamento de Disciplina(s).

A disciplina que queria não foi ofertada. Por que?

No curso DIURNO, as disciplinas dos Blocos ÍMPARES (1º, 3º, 5º e 7º) só devem ser ofertadas no ÍNICIO do ano; as disciplinas dos Blocos PARES (2º, 4º, 6º e 8º) só devem ser ofertadas no MEIO do ano;

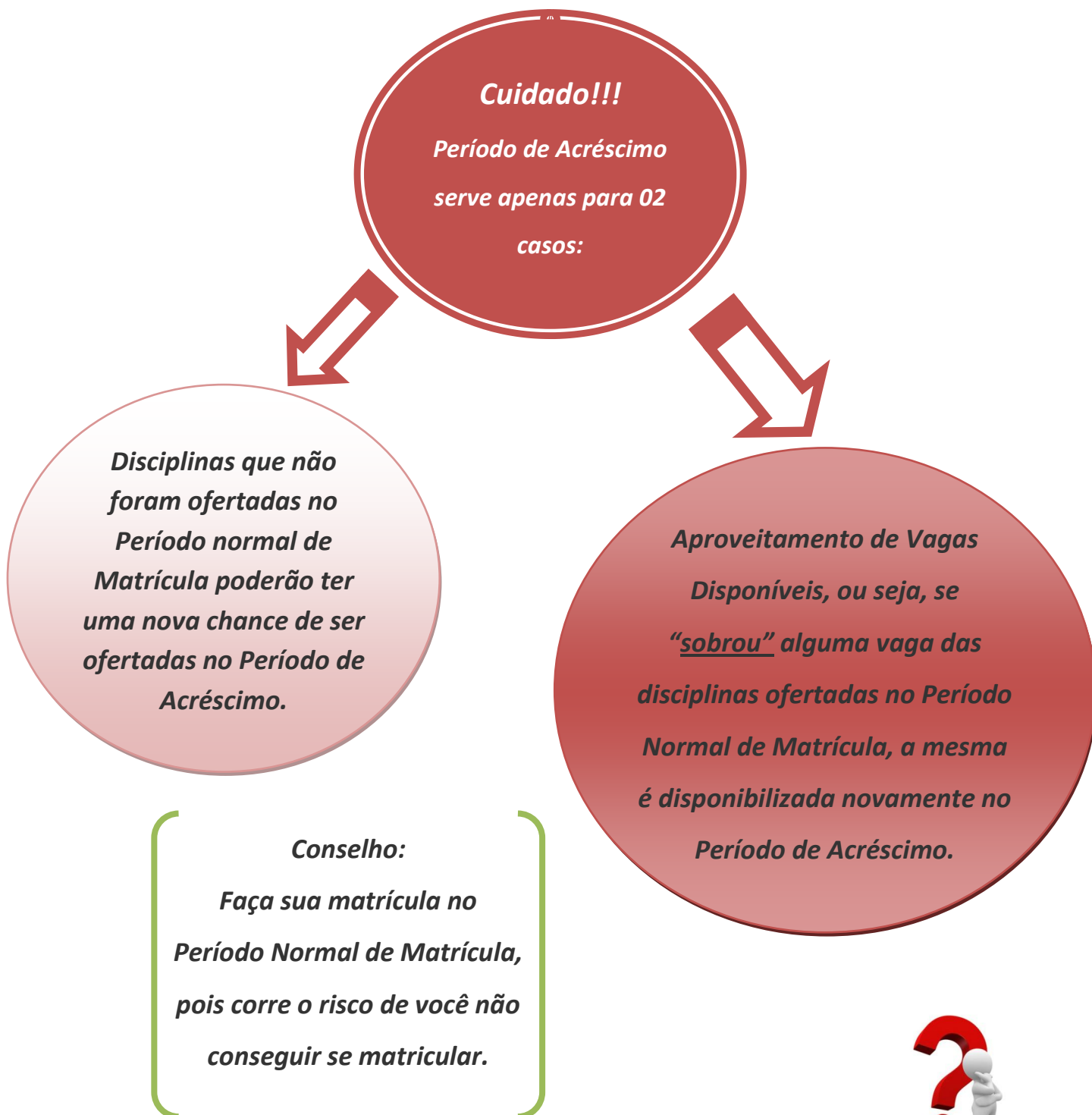
No curso NOTURNO, as disciplinas dos Blocos ÍMPARES (1º, 3º, 5º e 7º) só devem ser ofertadas no MEIO do ano; as disciplinas dos Blocos PARES (2º, 4º, 6º e 8º) só devem ser ofertadas no ÍNICIO do ano.

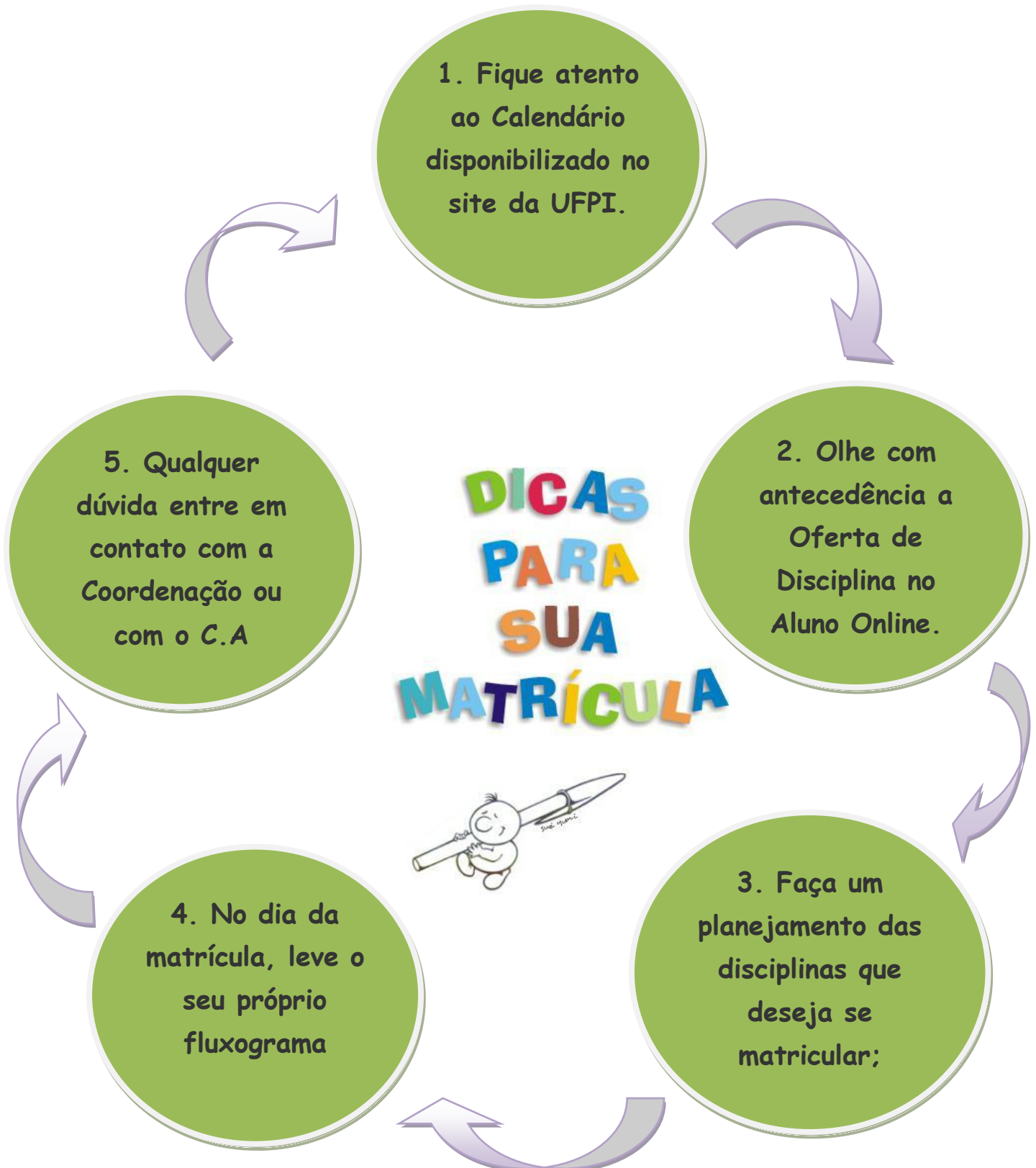
A disciplina que queria estava no período certo de ser ofertada, mas mesmo isso não ocorreu. E agora?

O aluno deverá comunicar a Coordenação do curso antes do Período de Acréscimo para que a disciplina seja ofertada.

Caso perca o Período de Matrícula como devo proceder?

Dia 28/07 acontecerá o Acréscimo de Disciplina(s), que seria um 2º período de matrícula.







UNIVERSIDADE FEDERAL DO PÍAUI
CENTRO ACADÊMICO DE ADMINISTRAÇÃO
CAMPUS UNIVERSITÁRIO MINISTRO PETRÔNIO PORTERLA
BAIRRO ININGA - TERESINA - PI
E-mail: cadmufpi@hotmail.com